

RÉSERVÉ AU

SERVICE

ARCHIVES

COLLER ICI VOTRE
ÉTIQUETTE CANDIDAT

CONCOURS DE L'INTERNAT EN ODONTOLOGIE

RÉSERVÉ AU

SERVICE

ARCHIVES

ÉPREUVE RÉDACTIONNELLE

Consignes pour les candidats

- 1 - Assurez-vous que le cahier est complet : les pages doivent se suivre sans interruption **de la page 1 à la page 36.**
- 2 - Pour chaque question, un cadre vous est réservé afin que vous y portiez vos réponses. Seules les informations contenues dans ce cadre seront prises en compte lors de la correction. **Vous ne devez rien inscrire en dehors de ce cadre et ne porter aucun signe distinctif sur le cahier, sous peine d'une annulation de votre épreuve.**
- 3 - Utilisez uniquement des encres de couleur bleue ou noire. **L'utilisation de surligneur est interdite.**
- 4 - **Répondez impérativement dans l'ordre des questions. Numérotez chaque question.**
- 5 - N'arrachez aucune page du cahier d'épreuves.
- 6 - Ne joignez **aucun brouillon**, quel qu'il soit, à votre cahier d'épreuves. Il ne sera **pas corrigé.**
- 7 - Avant de rendre vos cahiers d'épreuves, vous devez coller votre étiquette d'identification sur chaque cahier, à l'emplacement prévu sur le coupon détachable .

Règles

Les téléphones portables, lecteurs, organisateurs, etc., doivent être éteints et rangés dans vos sacs.

Dès l'instant où vous aurez reçu les sujets jusqu'à celui où vous aurez rendu vos cahiers d'épreuves, toute communication est interdite, quel qu'en soit le prétexte ou la nature. En cas de besoin, adressez-vous exclusivement aux surveillants présents dans la salle.

Vous devez vous conformer aux annonces faites avant et pendant l'épreuve.

Vous ne pourrez quitter la salle qu'à la fin de l'épreuve et après comptage des cahiers d'épreuves.

Toute fraude ou tentative de fraude sera sanctionnée par l'exclusion du concours conformément à la loi du 23 décembre 1901 réprimant les fraudes dans les examens et concours publics

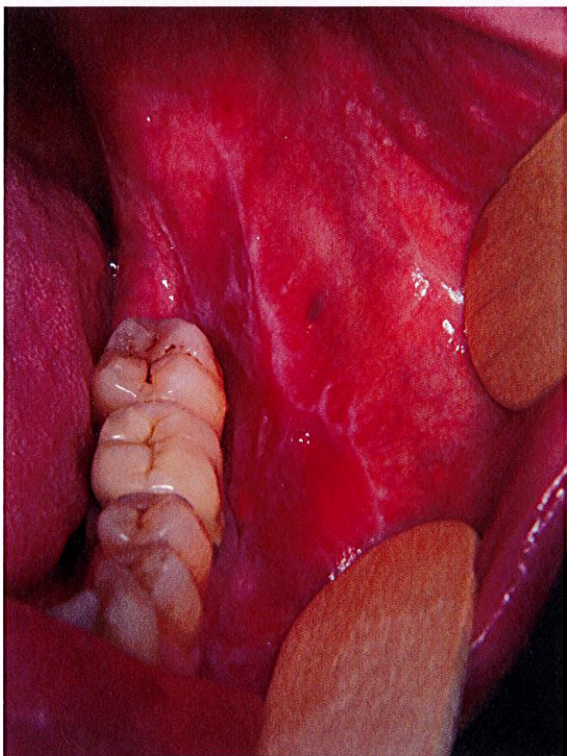
ÉPREUVE DE QUESTIONS

Epreuve rédactionnelle : 120 points et 1 heure par question

PATHOLOGIE-CHIRURGICALE

ÉNONCÉ

Une patiente de 54 ans consulte pour une gêne au niveau de la face interne de la joue gauche, déclenchée par la mastication avec sensation de picotements douloureux au contact des aliments depuis environ trois mois. La patiente présente une hypertension artérielle stabilisée par β Bloquant. La patiente fume 1 paquet de cigarettes par jour depuis l'âge de 21 ans.



QUESTIONS

- QUESTION 1 :**
Décrivez la lésion.
- QUESTION 2 :**
Que recherchez vous à l'examen clinique ?
- QUESTION 3 :**
Calculez en paquet-années la consommation tabagique de la patiente.
- QUESTION 4 :**
Quel est le diagnostic le plus probable ?
- QUESTION 5 :**
Quel traitement médical proposez-vous en première intention ?

PATHOLOGIE-CHIRURGICALE

<p>CADRE RÉPONSE</p> <p>Toute information portée par le candidat en dehors du cadre de réponse ne sera pas prise en compte.</p>

PATHOLOGIE-CHIRURGICALE

<p>CADRE RÉPONSE</p> <p>Toute information portée par le candidat en dehors du cadre de réponse ne sera pas prise en compte.</p>
<div></div>

PATHOLOGIE-CHIRURGICALE

<p>CADRE RÉPONSE</p> <p>Toute information portée par le candidat en dehors du cadre de réponse ne sera pas prise en compte.</p>
<div></div>

PATHOLOGIE-CHIRURGICALE

<div>CADRE RÉPONSE</div> <div>Toute information portée par le candidat en dehors du cadre de réponse ne sera pas prise en compte.</div>

PATHOLOGIE-CHIRURGICALE

<div>CADRE RÉPONSE</div> <div>Toute information portée par le candidat en dehors du cadre de réponse ne sera pas prise en compte.</div>

PATHOLOGIE-CHIRURGICALE

<div>CADRE RÉPONSE</div> <div>Toute information portée par le candidat en dehors du cadre de réponse ne sera pas prise en compte.</div>

PATHOLOGIE-CHIRURGICALE

<div>CADRE RÉPONSE</div> <div>Toute information portée par le candidat en dehors du cadre de réponse ne sera pas prise en compte.</div>

PATHOLOGIE-CHIRURGICALE

<div>CADRE RÉPONSE</div> <div>Toute information portée par le candidat en dehors du cadre de réponse ne sera pas prise en compte.</div>

PATHOLOGIE-CHIRURGICALE

<div>CADRE RÉPONSE</div> <div>Toute information portée par le candidat en dehors du cadre de réponse ne sera pas prise en compte.</div>

PATHOLOGIE-CHIRURGICALE

<div>CADRE RÉPONSE</div> <div>Toute information portée par le candidat en dehors du cadre de réponse ne sera pas prise en compte.</div>

PATHOLOGIE-CHIRURGICALE

<div>CADRE RÉPONSE</div> <div>Toute information portée par le candidat en dehors du cadre de réponse ne sera pas prise en compte.</div>

PATHOLOGIE-CHIRURGICALE

<div>CADRE RÉPONSE</div> <div>Toute information portée par le candidat en dehors du cadre de réponse ne sera pas prise en compte.</div>

PATHOLOGIE-CHIRURGICALE

<div>CADRE RÉPONSE</div> <div>Toute information portée par le candidat en dehors du cadre de réponse ne sera pas prise en compte.</div>

PATHOLOGIE-CHIRURGICALE

<div>CADRE RÉPONSE</div> <div>Toute information portée par le candidat en dehors du cadre de réponse ne sera pas prise en compte.</div>

PATHOLOGIE-CHIRURGICALE

<div>CADRE RÉPONSE</div> <div>Toute information portée par le candidat en dehors du cadre de réponse ne sera pas prise en compte.</div>

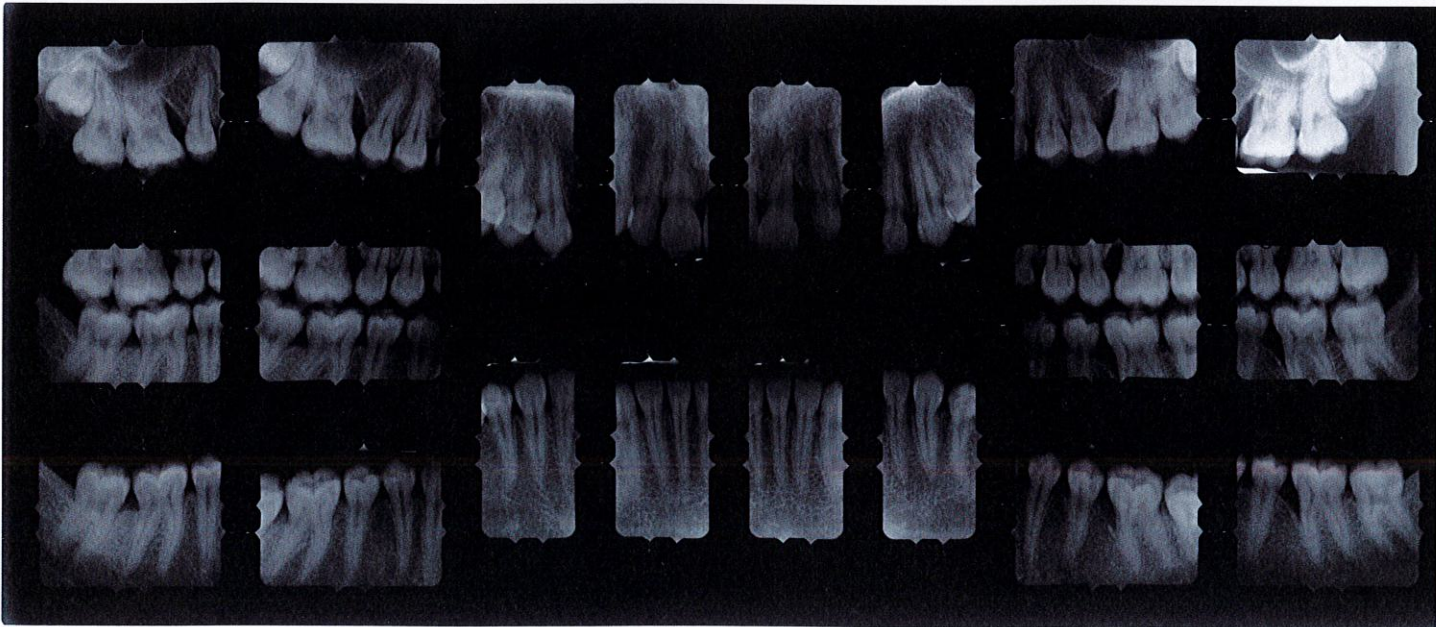
PARODONTOLOGIE

ÉNONCÉ

Cette jeune femme de 22 ans, d'origine marocaine, en bonne santé, rapporte que sa "dent de devant bouge, a changé de place".



Vue clinique



Bilan radiographique

PARODONTOLOGIE

☒ Initial Exam

☐ Reevaluation

Clinician

	18	17	16	15	14	13	12	11		21	22	23	24	25	26	27	28
Mobility	0	0	0	0	0	0	0	0		0	0	0	0	0	0	0	0
Implant																	
Furcation																	
Bleeding on Probing																	
Plaque																	
Gingival Margin	0	0	0	0	0	0	0	0	-2	0	0	0	0	0	0	0	0
Probing Depth	0	0	0	3	3	3	3	3	9	3	1	3	3	1	3	2	3

Buccal

Lingual

Gingival Margin	0	0	0	0	0	0	0	0	0	0	0	0	0	0	0	0	0
Probing Depth	0	0	0	3	3	3	3	9	3	1	3	3	3	1	3	2	3
Plaque																	
Bleeding on Probing																	
Furcation																	
Note																	

Mean Probing Depth = 2.3 mm

Mean Attachment Level = -2.3 mm

68 % Plaque

16 % Bleeding on Probing

Note																	
Furcation																	
Bleeding on Probing																	
Plaque																	
Gingival Margin	0	0	0	0	0	0	0	0	0	0	0	0	0	0	0	0	0
Probing Depth	0	0	0	3	1	3	3	1	3	3	1	3	3	2	3	3	2

Lingual

Buccal

Gingival Margin	0	0	0	0	0	0	0	0	0	0	0	0	0	0	0	0	0
Probing Depth	0	0	0	4	1	3	3	1	3	3	1	3	3	2	3	3	2
Plaque																	
Bleeding on Probing																	
Furcation																	
Implant																	
Mobility	0	0	0	0	0	0	0	0	0	0	0	0	0	0	0	0	0
	48	47	46	45	44	43	42	41		31	32	33	34	35	36	37	38

www.periodontalchart-online.com

Copyright © 2010 by Department of Periodontology, University of Bern, Switzerland

QUESTIONS

Décrivez la vue clinique.

Quel est votre diagnostic parodontal ? Argumentez.

Détaillez votre prise en charge.

Quels sont les éléments pronostiques favorables ?

Toute information portée par le candidat en dehors du cadre de réponse ne sera pas prise en compte.

Toute information portée par le candidat en dehors du cadre de réponse ne sera pas prise en compte.

PARODONTOLOGIE

<div>CADRE RÉPONSE</div> <div>Toute information portée par le candidat en dehors du cadre de réponse ne sera pas prise en compte.</div>

PARODONTOLOGIE

<div>CADRE RÉPONSE</div> <div>Toute information portée par le candidat en dehors du cadre de réponse ne sera pas prise en compte.</div>

PARODONTOLOGIE

<p>CADRE RÉPONSE</p> <p>Toute information portée par le candidat en dehors du cadre de réponse ne sera pas prise en compte.</p>

PARODONTOLOGIE

<p>CADRE RÉPONSE</p> <p>Toute information portée par le candidat en dehors du cadre de réponse ne sera pas prise en compte.</p>

PARODONTOLOGIE

CADRE RÉPONSE

Toute information portée par le candidat en dehors du cadre de réponse ne sera pas prise en compte.

PARODONTOLOGIE

CADRE RÉPONSE

Toute information portée par le candidat en dehors du cadre de réponse ne sera pas prise en compte.

PARODONTOLOGIE

<p>CADRE RÉPONSE</p> <p>Toute information portée par le candidat en dehors du cadre de réponse ne sera pas prise en compte.</p>

PARODONTOLOGIE

<p>CADRE RÉPONSE</p> <p>Toute information portée par le candidat en dehors du cadre de réponse ne sera pas prise en compte.</p>

PARODONTOLOGIE

<div>CADRE RÉPONSE</div> <div>Toute information portée par le candidat en dehors du cadre de réponse ne sera pas prise en compte.</div>

PARODONTOLOGIE

<div>CADRE RÉPONSE</div> <div>Toute information portée par le candidat en dehors du cadre de réponse ne sera pas prise en compte.</div>

PARODONTOLOGIE

<div>CADRE RÉPONSE</div> <div>Toute information portée par le candidat en dehors du cadre de réponse ne sera pas prise en compte.</div>

PARODONTOLOGIE

<div>CADRE RÉPONSE</div> <div>Toute information portée par le candidat en dehors du cadre de réponse ne sera pas prise en compte.</div>

PARODONTOLOGIE

<div>CADRE RÉPONSE</div> <div>Toute information portée par le candidat en dehors du cadre de réponse ne sera pas prise en compte.</div>

PARODONTOLOGIE

<div>CADRE RÉPONSE</div> <div>Toute information portée par le candidat en dehors du cadre de réponse ne sera pas prise en compte.</div>
