

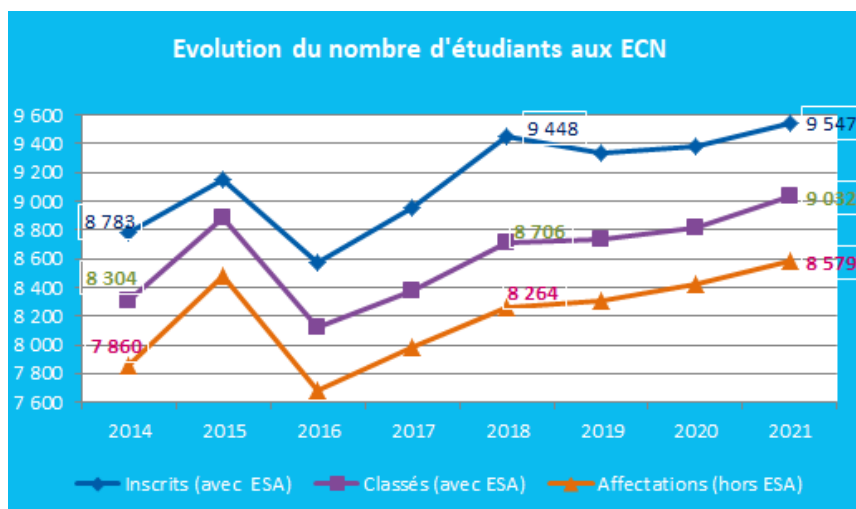
Le FLASH STATS



ECN	Inscrits (avec ESA)	Absents aux épreuves	% Absents aux épreuves	Candidats inscrits et présents aux ECN	Classés (avec ESA)	Affectables (hors ESA)	Participants à l'amphi	Absents à la procédure de choix de poste	% Absents à la procédure de choix de poste	Affectations (hors ESA)	Nombre de postes non honorés
2014	8 783	312	3,55%	8 471	8 304	8 190	7 916	56	0,71%	7 860	330
2015	9 148	239	2,61%	8 909	8 881	8 783	8 572	95	1,11%	8 477	306
2016	8 567	370	4,32%	8 197	8 124	8 038	7 789	108	1,39%	7 681	363
2017	8 952	492	5,50%	8 460	8 372	8 295	8 064	86	1,07%	7 978	303
2018	9 448	628	6,65%	8 820	8 706	8 619	8 431	167	1,98%	8 264	358
2019	9 332	529	5,67%	8 803	8 728	8 676	8 461	153	1,81%	8 308	199
2020	9 376	496	5,29%	8 880	8 820	8 753	8 507	82	0,96%	8 425	151
2021	9 547	431	4,51%	9 116	9 032	8 971	8 694	115	1,32%	8 579	212

ESA : Ecole de Santé des Armées.

ECN	Inscrits (avec ESA)		Classés (avec ESA)		Affectations (hors ESA)	
	Taux de croissance annuelle (%)	Taux de variation annuel moyen (%)	Taux de croissance annuelle (%)	Taux de variation annuel moyen (%)	Taux de croissance annuelle (%)	Taux de variation annuel moyen (%)
2014						
2015	4,2	1,20	6,9	1,21	7,8	1,26
2016	-6,4		-8,5			
2017	4,5		3,1			
2018	5,5		4,0			
2019	-1,2		0,3			
2020	0,5	1,1	1,4			
2021	1,8	2,4	1,8			



ZOOM SUR LES ETUDIANTS EUROPÉENS



Sessions	Inscrits	Classés	Affectés
2014	258	227	182
2015	349	296	213
2016	413	335	235
2017	401	328	258
2018	621	443	298
2019	526	403	271
2020	505	384	318
2021	394	278	183

Etudiants aux ECN

de 2014 à 2021