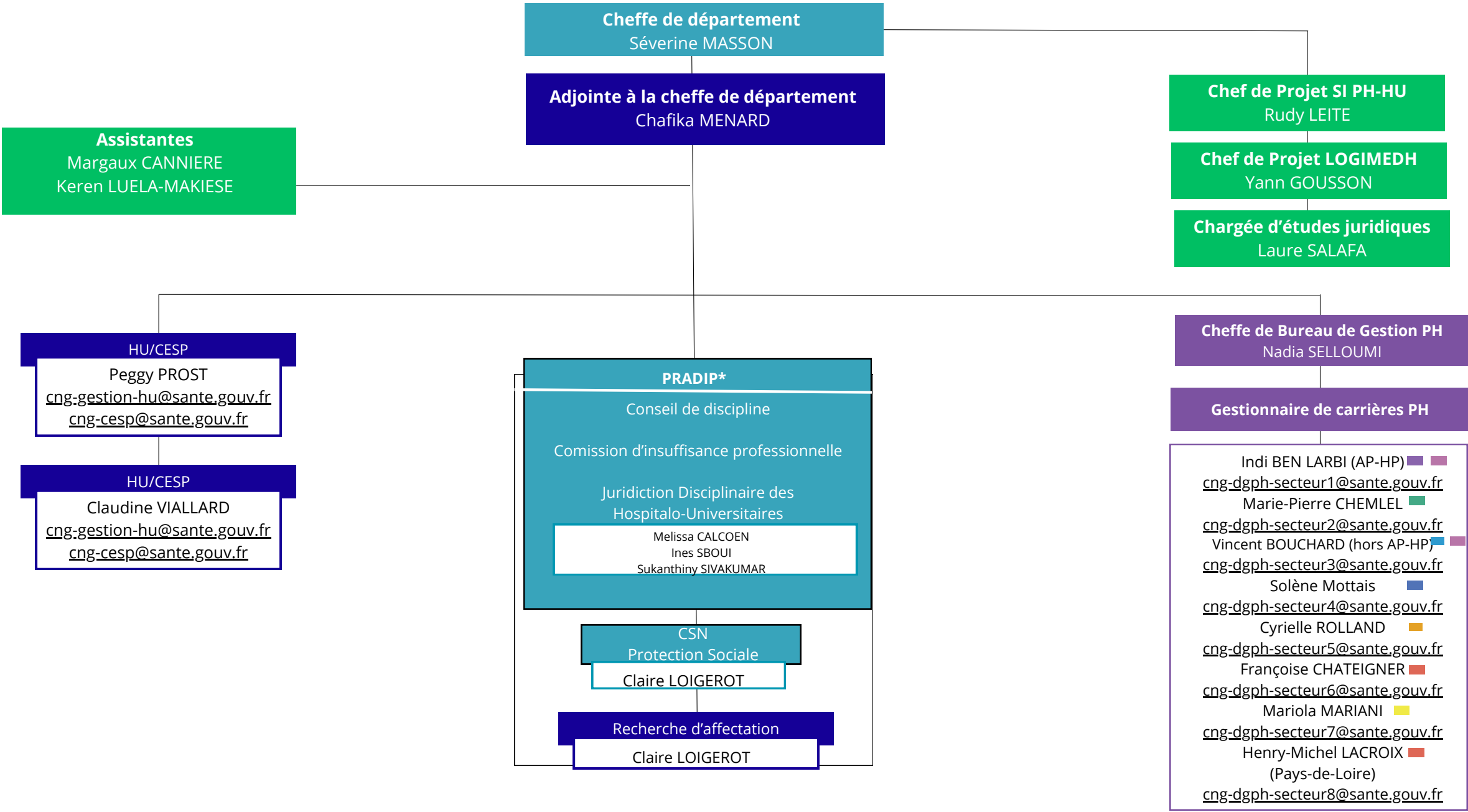


ORGANIGRAMME DGPH



*PRADIP: Protection sociale, recherche d'affectation, disciplinaire, instances et insuffisance professionnelle

- Ile de France (APHP et hors APHP)
- Provence-Alpes Côte d'Azur
- Grand Est, Bourgogne-Franche-Comte, Guadeloupe, Martinique
- Centre Val de Loire
- Bretagne, Occitanie, Guyane
- Hauts-de-France, Normandie
- Nouvelle-Aquitaine, Corse, Pays-de-Loire
- Auvergne-Rhône-Alpes, Mayotte, La Réunion