

RÉSERVÉ AU
SERVICE
ARCHIVES

COLLER ICI VOTRE
ÉTIQUETTE CANDIDAT

CONCOURS DE L'INTERNAT
EN ODONTOLOGIE

RÉSERVÉ AU
SERVICE
ARCHIVES

ÉPREUVE RÉDACTIONNELLE

Consignes pour les candidats

- 1 - Assurez-vous que le cahier est complet : les pages doivent se suivre sans interruption **de la page 1 à la page 36**.
- 2 - Pour chaque question, un cadre vous est réservé afin que vous y portiez vos réponses. Seules les informations contenues dans ce cadre seront prises en compte lors de la correction. **Vous ne devez rien inscrire en dehors de ce cadre et ne porter aucun signe distinctif sur le cahier, sous peine d'une annulation de votre épreuve.**
- 3 - Utilisez uniquement des encres de couleur bleue ou noire. **L'utilisation de surligneur est interdite.**
- 4 - **Répondez impérativement dans l'ordre des questions. Numérotez chaque question.**
- 5 - N'arrachez aucune page du cahier d'épreuves.
- 6 - Ne joignez **aucun brouillon**, quel qu'il soit, à votre cahier d'épreuves. Il ne sera **pas corrigé**.
- 7 - Avant de rendre vos cahiers d'épreuves, vous devez coller votre étiquette d'identification sur chaque cahier, à l'emplacement prévu sur le coupon détachable .

Règles

Les téléphones portables, lecteurs, organiseurs, etc., doivent être éteints et rangés dans vos sacs.

Dès l'instant où vous aurez reçu les sujets jusqu'à celui où vous aurez rendu vos cahiers d'épreuves, toute communication est interdite, quel qu'en soit le prétexte ou la nature. En cas de besoin, adressez-vous exclusivement aux surveillants présents dans la salle.

Vous devez vous conformer aux annonces faites avant et pendant l'épreuve.

Vous ne pourrez quitter la salle qu'à la fin de l'épreuve et après comptage des cahiers d'épreuves.

Toute fraude ou tentative de fraude sera sanctionnée par l'exclusion du concours conformément à la loi du 23 décembre 1901 réprimant les fraudes dans les examens et concours publics

ÉPREUVE DE QUESTIONS

Épreuve rédactionnelle : 120 points et 1 heure par question

CHIRURGIE ORALE

ÉNONCÉ

Une patiente de 53 ans ayant une néphropathie glomérulaire chronique consulte pour des douleurs continues localisées au niveau de la dent 45, depuis 2 jours. Son débit de filtration glomérulaire est de 50 mL/min/1.73m². Elle apporte l'imagerie suivante (Figures 1, 2, 3).

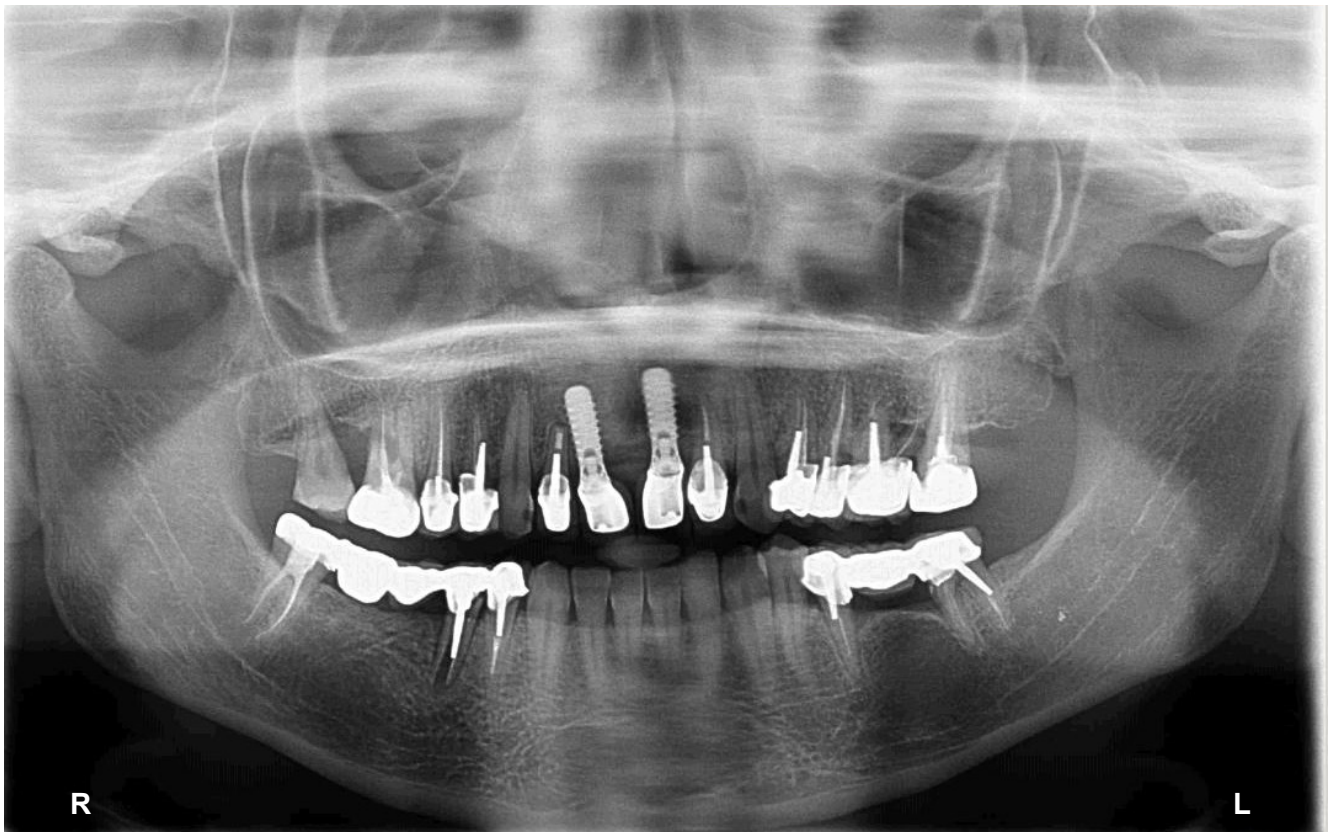


Figure 1

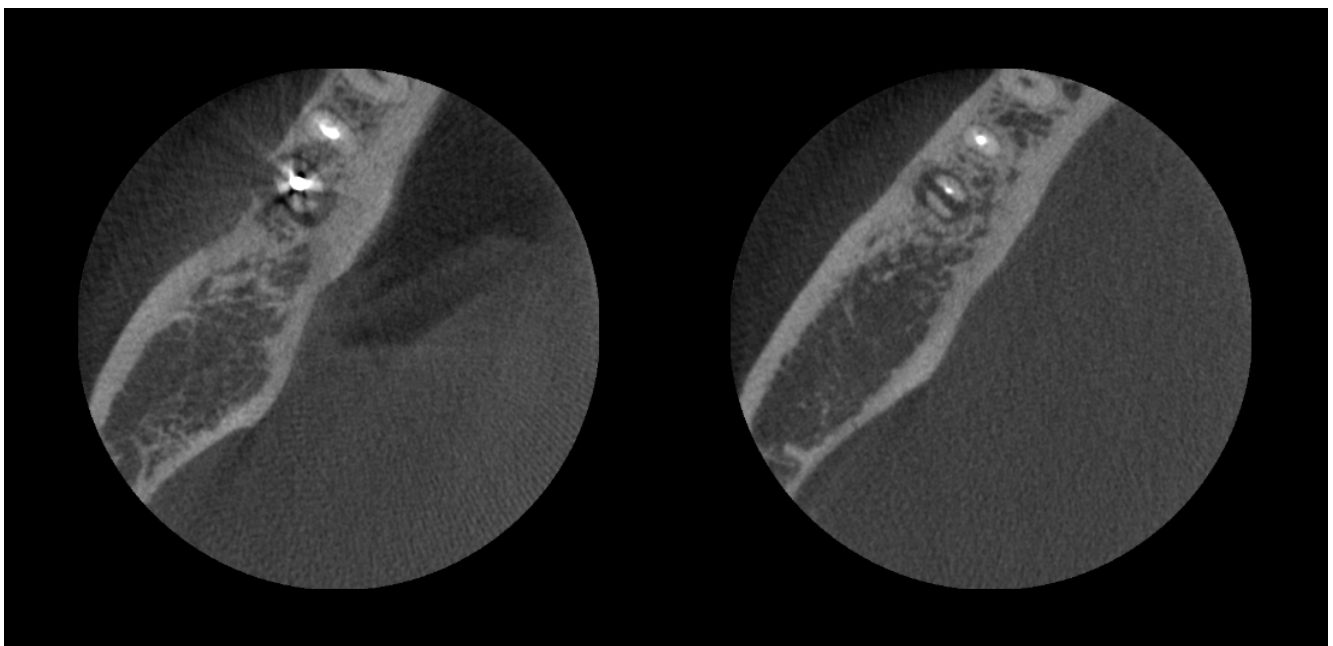


Figure 2

Figure 3

CHIRURGIE ORALE

QUESTIONS

QUESTION N° 1 :

A quel stade se situe la fonction rénale ?

QUESTION N° 2 :

Quel test biologique permet le calcul du débit de filtration glomérulaire ?

QUESTION N° 3 :

Décrivez les figures 2 et 3.

Quel diagnostic posez-vous ?

QUESTION N° 4 :

Vous indiquez une réhabilitation implanto-portée secteur 4.

Le bilan d'imagerie CBCT pré-implantaire montre un déficit osseux transversal sur un site à implanter.

Quelles sont les 3 stratégies reconstructrices envisageables pour le corriger ?

QUESTION N° 5 :

Vous réalisez une autogreffe.

Quel est l'avantage principal par rapport aux autres techniques ?

QUESTION N° 6 :

Vous réalisez un prélèvement ramique.

Quelles sont les 3 complications locales possibles ?

QUESTION N° 7 :

Vous avez décidé de réaliser la pose d'implants en un temps chirurgical.

Quelles sont les deux conditions nécessaires pour cette procédure ?

QUESTION N° 8 :

Vous prescrivez de l'amoxicilline.

Adaptez-vous la dose ? Justifiez.

ÉPREUVE DE QUESTIONS

Épreuve rédactionnelle : 120 points et 1 heure par question

CHIRURGIE ORALE

CADRE RÉPONSE

Toute information portée par le candidat en dehors du cadre de réponse ne sera pas prise en compte.

ÉPREUVE DE QUESTIONS

Épreuve rédactionnelle : 120 points et 1 heure par question

CHIRURGIE ORALE

CADRE RÉPONSE

Toute information portée par le candidat en dehors du cadre de réponse ne sera pas prise en compte.

ÉPREUVE DE QUESTIONS

Épreuve rédactionnelle : 120 points et 1 heure par question

CHIRURGIE ORALE

CADRE RÉPONSE

Toute information portée par le candidat en dehors du cadre de réponse ne sera pas prise en compte.

ÉPREUVE DE QUESTIONS

Épreuve rédactionnelle : 120 points et 1 heure par question

CHIRURGIE ORALE

CADRE RÉPONSE

Toute information portée par le candidat en dehors du cadre de réponse ne sera pas prise en compte.

ÉPREUVE DE QUESTIONS

Épreuve rédactionnelle : 120 points et 1 heure par question

CHIRURGIE ORALE

CADRE RÉPONSE

Toute information portée par le candidat en dehors du cadre de réponse ne sera pas prise en compte.

ÉPREUVE DE QUESTIONS

Épreuve rédactionnelle : 120 points et 1 heure par question

CHIRURGIE ORALE

CADRE RÉPONSE

Toute information portée par le candidat en dehors du cadre de réponse ne sera pas prise en compte.

ÉPREUVE DE QUESTIONS

Épreuve rédactionnelle : 120 points et 1 heure par question

CHIRURGIE ORALE

CADRE RÉPONSE

Toute information portée par le candidat en dehors du cadre de réponse ne sera pas prise en compte.

ÉPREUVE DE QUESTIONS

Épreuve rédactionnelle : 120 points et 1 heure par question

CHIRURGIE ORALE

CADRE RÉPONSE

Toute information portée par le candidat en dehors du cadre de réponse ne sera pas prise en compte.

ÉPREUVE DE QUESTIONS

Épreuve rédactionnelle : 120 points et 1 heure par question

CHIRURGIE ORALE

CADRE RÉPONSE

Toute information portée par le candidat en dehors du cadre de réponse ne sera pas prise en compte.

ÉPREUVE DE QUESTIONS

Épreuve rédactionnelle : 120 points et 1 heure par question

CHIRURGIE ORALE

CADRE RÉPONSE

Toute information portée par le candidat en dehors du cadre de réponse ne sera pas prise en compte.

ÉPREUVE DE QUESTIONS

Épreuve rédactionnelle : 120 points et 1 heure par question

CHIRURGIE ORALE

CADRE RÉPONSE

Toute information portée par le candidat en dehors du cadre de réponse ne sera pas prise en compte.

ÉPREUVE DE QUESTIONS

Épreuve rédactionnelle : 120 points et 1 heure par question

CHIRURGIE ORALE

CADRE RÉPONSE

Toute information portée par le candidat en dehors du cadre de réponse ne sera pas prise en compte.

ÉPREUVE DE QUESTIONS

Épreuve rédactionnelle : 120 points et 1 heure par question

CHIRURGIE ORALE

CADRE RÉPONSE

Toute information portée par le candidat en dehors du cadre de réponse ne sera pas prise en compte.

ÉPREUVE DE QUESTIONS

Épreuve rédactionnelle : 120 points et 1 heure par question

CHIRURGIE ORALE

CADRE RÉPONSE

Toute information portée par le candidat en dehors du cadre de réponse ne sera pas prise en compte.

ÉPREUVE DE QUESTIONS

Épreuve rédactionnelle : 120 points et 1 heure par question

DENTISTERIE RESTAURATRICE - ENDODONTIE

ÉNONCÉ

Un patient de 48 ans, sans antécédents médico-chirurgicaux, vient consulter pour une fracture amelaire de l'angle mésial de la dent 22 suite à une chute de vélo survenue 3 mois auparavant (Image A). Les tests de percussion et la palpation apicale sont physiologiques sur les dents 21 et 22. Les tests de sensibilité thermique et électrique sont négatifs sur la dent 21 et positifs sur la dent 22. Ce jour, vous réalisez une radiographie rétro-alvéolaire (Image B).



Image A



Image B

ÉPREUVE DE QUESTIONS

Épreuve rédactionnelle : 120 points et 1 heure par question

DENTISTERIE RESTAURATRICE - ENDODONTIE

QUESTIONS

QUESTION N° 1 :

Proposez, en le justifiant, un diagnostic pour les dents 21 et 22.

QUESTION N° 2 :

Expliquez votre prise en charge pour les dents 21 et 22.

QUESTION N° 3 :

Identifiez les évolutions possibles en l'absence de prise en charge.

QUESTION N° 4 :

Quelles sont les évolutions défavorables possibles suite à votre prise en charge ?

QUESTION N° 5 :

Indiquez les éléments du suivi.

ÉPREUVE DE QUESTIONS

Épreuve rédactionnelle : 120 points et 1 heure par question

DENTISTERIE RESTAURATRICE - ENDODONTIE

CADRE RÉPONSE

Toute information portée par le candidat en dehors du cadre de réponse ne sera pas prise en compte.

ÉPREUVE DE QUESTIONS

Épreuve rédactionnelle : 120 points et 1 heure par question

DENTISTERIE RESTAURATRICE - ENDODONTIE

CADRE RÉPONSE

Toute information portée par le candidat en dehors du cadre de réponse ne sera pas prise en compte.

ÉPREUVE DE QUESTIONS

Épreuve rédactionnelle : 120 points et 1 heure par question

DENTISTERIE RESTAURATRICE - ENDODONTIE

CADRE RÉPONSE

Toute information portée par le candidat en dehors du cadre de réponse ne sera pas prise en compte.

ÉPREUVE DE QUESTIONS

Épreuve rédactionnelle : 120 points et 1 heure par question

DENTISTERIE RESTAURATRICE - ENDODONTIE

CADRE RÉPONSE

Toute information portée par le candidat en dehors du cadre de réponse ne sera pas prise en compte.

ÉPREUVE DE QUESTIONS

Épreuve rédactionnelle : 120 points et 1 heure par question

DENTISTERIE RESTAURATRICE - ENDODONTIE

CADRE RÉPONSE

Toute information portée par le candidat en dehors du cadre de réponse ne sera pas prise en compte.

ÉPREUVE DE QUESTIONS

Épreuve rédactionnelle : 120 points et 1 heure par question

DENTISTERIE RESTAURATRICE - ENDODONTIE

CADRE RÉPONSE

Toute information portée par le candidat en dehors du cadre de réponse ne sera pas prise en compte.

ÉPREUVE DE QUESTIONS

Épreuve rédactionnelle : 120 points et 1 heure par question

DENTISTERIE RESTAURATRICE - ENDODONTIE

CADRE RÉPONSE

Toute information portée par le candidat en dehors du cadre de réponse ne sera pas prise en compte.

ÉPREUVE DE QUESTIONS

Épreuve rédactionnelle : 120 points et 1 heure par question

DENTISTERIE RESTAURATRICE - ENDODONTIE

CADRE RÉPONSE

Toute information portée par le candidat en dehors du cadre de réponse ne sera pas prise en compte.

ÉPREUVE DE QUESTIONS

Épreuve rédactionnelle : 120 points et 1 heure par question

DENTISTERIE RESTAURATRICE - ENDODONTIE

CADRE RÉPONSE

Toute information portée par le candidat en dehors du cadre de réponse ne sera pas prise en compte.

ÉPREUVE DE QUESTIONS

Épreuve rédactionnelle : 120 points et 1 heure par question

DENTISTERIE RESTAURATRICE - ENDODONTIE

CADRE RÉPONSE

Toute information portée par le candidat en dehors du cadre de réponse ne sera pas prise en compte.

ÉPREUVE DE QUESTIONS

Épreuve rédactionnelle : 120 points et 1 heure par question

DENTISTERIE RESTAURATRICE - ENDODONTIE

CADRE RÉPONSE

Toute information portée par le candidat en dehors du cadre de réponse ne sera pas prise en compte.

ÉPREUVE DE QUESTIONS

Épreuve rédactionnelle : 120 points et 1 heure par question

DENTISTERIE RESTAURATRICE - ENDODONTIE

CADRE RÉPONSE

Toute information portée par le candidat en dehors du cadre de réponse ne sera pas prise en compte.

ÉPREUVE DE QUESTIONS

Épreuve rédactionnelle : 120 points et 1 heure par question

DENTISTERIE RESTAURATRICE - ENDODONTIE

CADRE RÉPONSE

Toute information portée par le candidat en dehors du cadre de réponse ne sera pas prise en compte.

ÉPREUVE DE QUESTIONS

Épreuve rédactionnelle : 120 points et 1 heure par question

DENTISTERIE RESTAURATRICE - ENDODONTIE

CADRE RÉPONSE

Toute information portée par le candidat en dehors du cadre de réponse ne sera pas prise en compte.

