

RÉSERVÉ AU  
SERVICE  
ARCHIVES

COLLER ICI VOTRE  
ÉTIQUETTE CANDIDAT

CONCOURS DE L'INTERNAT  
EN ODONTOLOGIE

RÉSERVÉ AU  
SERVICE  
ARCHIVES

ÉPREUVE D'EXERCICES CLINIQUES

### Consignes pour les candidats

- 1 - Assurez-vous que le cahier est complet : les pages doivent se suivre sans interruption **de la page 1 à la page 25.**
- 2 - Pour chaque question, un cadre vous est réservé afin que vous y portiez vos réponses. Seules les informations contenues dans ce cadre seront prises en compte lors de la correction. **Vous ne devez rien inscrire en dehors de ce cadre et ne porter aucun signe distinctif sur le cahier, sous peine d'une annulation de votre épreuve.**
- 3 - Utilisez uniquement des encres de couleur bleue ou noire. **L'utilisation de surligneur est interdite.**
- 4 - **Répondez impérativement dans l'ordre des questions. Numérotez chaque question.**
- 5 - N'arrachez aucune page du cahier d'épreuves.
- 6 - Ne joignez **aucun brouillon**, quel qu'il soit, à votre cahier d'épreuves. Il ne sera **pas corrigé.**
- 7 - Avant de rendre vos cahiers d'épreuves, vous devez coller votre étiquette d'identification sur chaque cahier, à l'emplacement prévu sur le coupon détachable .

### Règles

Les téléphones portables, lecteurs, organiseurs, etc., doivent être éteints et rangés dans vos sacs.

Dès l'instant où vous aurez reçu les sujets jusqu'à celui où vous aurez rendu vos cahiers d'épreuves, toute communication est interdite, quel qu'en soit le prétexte ou la nature. En cas de besoin, adressez-vous exclusivement aux surveillants présents dans la salle.

Vous devez vous conformer aux annonces faites avant et pendant l'épreuve.

Vous ne pourrez quitter la salle qu'à la fin de l'épreuve et après comptage des cahiers d'épreuves.

**Toute fraude ou tentative de fraude sera sanctionnée par l'exclusion du concours conformément à la loi du 23 décembre 1901 réprimant les fraudes dans les examens et concours publics**

## ÉPREUVE DE QUESTIONS

Exercice clinique : 30 points et 1/4 d'heure par épreuve

## **ODONTOLOGIE PÉDIATRIQUE**

### **ÉNONCÉ**

Vous recevez ce patient âgé de 9 ans pour un bilan bucco-dentaire.



### **QUESTIONS**

#### **QUESTION N° 1 :**

Quelle(s) anomalie(s) dentaire(s) observez-vous sur la radiographie panoramique ?

#### **QUESTION N° 2 :**

A cet âge, quelle prise en charge proposez-vous ?

## ÉPREUVE DE QUESTIONS

Exercice clinique : 30 points et 1/4 d'heure par épreuve

### **ODONTOLOGIE PÉDIATRIQUE**

CADRE RÉPONSE

Toute information portée par le candidat en dehors du cadre de réponse ne sera pas prise en compte.

## ÉPREUVE DE QUESTIONS

Exercice clinique : 30 points et 1/4 d'heure par épreuve

### **ODONTOLOGIE PÉDIATRIQUE**

CADRE RÉPONSE

Toute information portée par le candidat en dehors du cadre de réponse ne sera pas prise en compte.

## ÉPREUVE DE QUESTIONS

Exercice clinique : 30 points et 1/4 d'heure par épreuve

### **ODONTOLOGIE PÉDIATRIQUE**

CADRE RÉPONSE

Toute information portée par le candidat en dehors du cadre de réponse ne sera pas prise en compte.

## ÉPREUVE DE QUESTIONS

Exercice clinique : 30 points et 1/4 d'heure par épreuve

### **ODONTOLOGIE PÉDIATRIQUE**

CADRE RÉPONSE

Toute information portée par le candidat en dehors du cadre de réponse ne sera pas prise en compte.

## ÉPREUVE DE QUESTIONS

Exercice clinique : 30 points et 1/4 d'heure par épreuve

### **ODONTOLOGIE PÉDIATRIQUE**

CADRE RÉPONSE

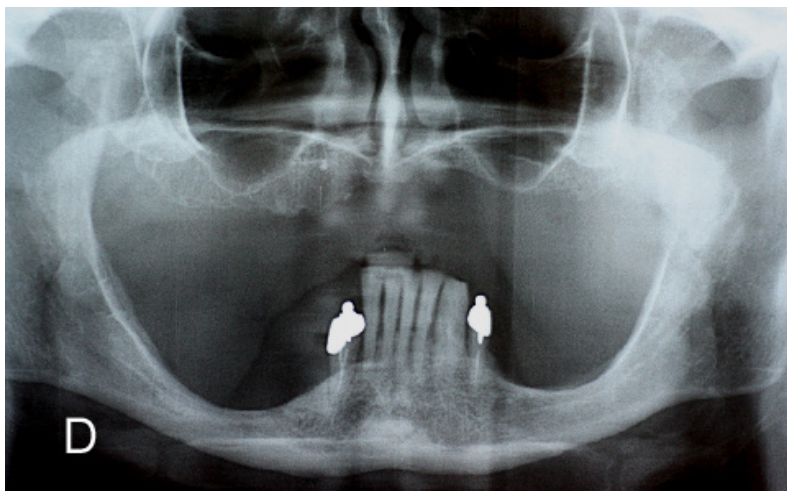
Toute information portée par le candidat en dehors du cadre de réponse ne sera pas prise en compte.



## PROTHÈSES

### ÉNONCÉ

Une patiente de 80 ans, sans antécédents médico-chirurgicaux, présentant un édentement partiel bilatéral postérieur réhabilité par une prothèse amovible base résine, se plaint d'une douleur localisée à droite, exacerbée lors de la mastication. La palpation de la crête, environ 1 cm en distal de la dent 43 est douloureuse. Par ailleurs, les dents restantes sont asymptomatiques et sans mobilité. La prothèse mandibulaire, de conception récente, est stable et ne présente pas d'aspérités dans l'intrados. Le montage des dents est réalisé en occlusion bilatéralement équilibrée.



### QUESTIONS

#### QUESTION N° 1 :

Quelle est l'étiologie de cette douleur ? Argumentez à partir de l'image clinique et de la radiographie panoramique.

#### QUESTION N° 2 :

Citez, sans les développer, les thérapeutiques prothétiques envisageables.

## ÉPREUVE DE QUESTIONS

Exercice clinique : 30 points et 1/4 d'heure par épreuve

### **PROTHÈSES**

CADRE RÉPONSE

Toute information portée par le candidat en dehors du cadre de réponse ne sera pas prise en compte.

## ÉPREUVE DE QUESTIONS

Exercice clinique : 30 points et 1/4 d'heure par épreuve

### **PROTHÈSES**

CADRE RÉPONSE

Toute information portée par le candidat en dehors du cadre de réponse ne sera pas prise en compte.

## ÉPREUVE DE QUESTIONS

Exercice clinique : 30 points et 1/4 d'heure par épreuve

### PROTHÈSES

CADRE RÉPONSE

Toute information portée par le candidat en dehors du cadre de réponse ne sera pas prise en compte.

## ÉPREUVE DE QUESTIONS

Exercice clinique : 30 points et 1/4 d'heure par épreuve

### **PROTHÈSES**

CADRE RÉPONSE

Toute information portée par le candidat en dehors du cadre de réponse ne sera pas prise en compte.

## ÉPREUVE DE QUESTIONS

Exercice clinique : 30 points et 1/4 d'heure par épreuve

### **PROTHÈSES**

CADRE RÉPONSE

Toute information portée par le candidat en dehors du cadre de réponse ne sera pas prise en compte.

## ORTHOPÉDIE DENTO-FACIALE

### ÉNONCÉ



### QUESTION

A partir des documents joints, donnez uniquement les caractéristiques essentielles de ce visage et formulez une hypothèse diagnostique.

## ÉPREUVE DE QUESTIONS

Exercice clinique : 30 points et 1/4 d'heure par épreuve

### **ORTHOPÉDIE DENTO-FACIALE**

CADRE RÉPONSE

Toute information portée par le candidat en dehors du cadre de réponse ne sera pas prise en compte.



## ÉPREUVE DE QUESTIONS

Exercice clinique : 30 points et 1/4 d'heure par épreuve

### **ORTHOPÉDIE DENTO-FACIALE**

CADRE RÉPONSE

Toute information portée par le candidat en dehors du cadre de réponse ne sera pas prise en compte.

## ÉPREUVE DE QUESTIONS

Exercice clinique : 30 points et 1/4 d'heure par épreuve

### **ORTHOPÉDIE DENTO-FACIALE**

CADRE RÉPONSE

Toute information portée par le candidat en dehors du cadre de réponse ne sera pas prise en compte.

## ÉPREUVE DE QUESTIONS

Exercice clinique : 30 points et 1/4 d'heure par épreuve

### **ORTHOPÉDIE DENTO-FACIALE**

CADRE RÉPONSE

Toute information portée par le candidat en dehors du cadre de réponse ne sera pas prise en compte.

## ÉPREUVE DE QUESTIONS

Exercice clinique : 30 points et 1/4 d'heure par épreuve

### **ORTHOPÉDIE DENTO-FACIALE**

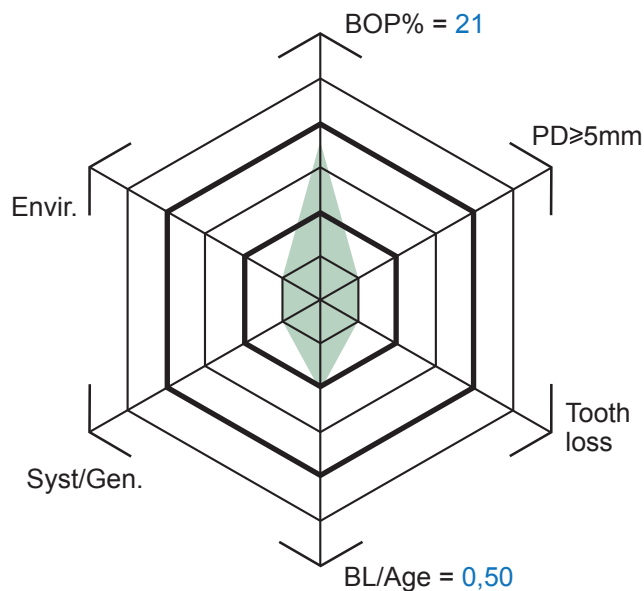
CADRE RÉPONSE

Toute information portée par le candidat en dehors du cadre de réponse ne sera pas prise en compte.

## PARODONTOLOGIE

### ÉNONCÉ

Un patient est suivi en soins parodontaux de soutien depuis 1 an.



BOP: saignement au sondage

PD: profondeur de poche au sondage

Tooth loss: perte dentaire

BL/Age: ratio perte osseuse/âge

Syst/Gen.: facteurs systémiques et génétiques

Envir.: facteurs environnementaux

### QUESTIONS

#### QUESTION N° 1 :

Interprétez le diagramme ci-dessus en justifiant votre réponse.

#### QUESTION N° 2 :

Déterminez la fréquence des séances de suivi thérapeutique pour ce patient.

## ÉPREUVE DE QUESTIONS

Exercice clinique : 30 points et 1/4 d'heure par épreuve

### **PARODONTOLOGIE**

CADRE RÉPONSE

Toute information portée par le candidat en dehors du cadre de réponse ne sera pas prise en compte.

## ÉPREUVE DE QUESTIONS

Exercice clinique : 30 points et 1/4 d'heure par épreuve

### **PARODONTOLOGIE**

CADRE RÉPONSE

Toute information portée par le candidat en dehors du cadre de réponse ne sera pas prise en compte.

## ÉPREUVE DE QUESTIONS

Exercice clinique : 30 points et 1/4 d'heure par épreuve

### **PARODONTOLOGIE**

CADRE RÉPONSE

Toute information portée par le candidat en dehors du cadre de réponse ne sera pas prise en compte.



## ÉPREUVE DE QUESTIONS

Exercice clinique : 30 points et 1/4 d'heure par épreuve

### **PARODONTOLOGIE**

CADRE RÉPONSE

Toute information portée par le candidat en dehors du cadre de réponse ne sera pas prise en compte.

## ÉPREUVE DE QUESTIONS

Exercice clinique : 30 points et 1/4 d'heure par épreuve

### **PARODONTOLOGIE**

CADRE RÉPONSE

Toute information portée par le candidat en dehors du cadre de réponse ne sera pas prise en compte.