

PHARMACIE 2011 : l'essentiel

Initialement il était question d'organiser l'affectation de pharmacie à l'instar de celle de médecine mais la complexité du double classement la rend impossible.

C'est pour cela que pendant un certain temps vous avez pu voir le mot « amphi » qui aurait dû avoir lieu le 23 septembre et qui n'existe donc plus.

La situation est donc plus simple : vous mettez/modifiez vos vœux jusqu'au 22 septembre à minuit. Toutes les minutes un calcul fait une simulation d'affectation dont vous voyez le résultat à côté de vos vœux et dans 2 tableaux récapitulatifs.

Ce calcul ne s'effectue que si un étudiant a changé un de ses vœux. C'est pour cela que pendant des heures la simulation peut ne pas changer.

Le 22 septembre à minuit, vous ne pourrez plus rien modifier, un dernier calcul aura lieu ensuite dont vous verrez le résultat qui constituera votre affectation. A l'occasion de votre visite pour consulter le résultat vous devrez cliquer sur un bouton pour 'accepter' ou 'refuser' le poste offert et vous pourrez imprimer un document officiel à entête du CNG.

PHARMACIE 2011 : l'essentiel

Celles et ceux qui anticipent déjà de ne pas donner suite à leur classement dans une zone sont prié(e)s de supprimer les vœux correspondants.

Le CNG ne fait que l'affectation en subdivision/spécialité définie par l'offre de postes faite par le ministère de la Santé et publiée au JO (journal officiel). Les ARS s'occupent ensuite de votre affectation dans leur ressort.

Il n'est pas encore défini ce qu'il adviendra des postes « refusés ».

Cette année le CNG a déjà terriblement amélioré le processus

- plus besoin d'aller à l'ARS
- simulations des affectations
- tableaux éclairants les choix
- informations aux étudiants par courriels

mais il n'est pas possible de faire tout mieux cette première année.

PHARMACIE 2011 : l'accès au site web

Le site est à l'adresse <https://www.cngsante.fr/pharmacie>

Le site a une adresse commençant par **https**, le « s » (pour « s »écurisé) indique que la communication entre le navigateur que vous utilisez et le site est chiffrée : personne ne peut déchiffrer les échanges de données, en particulier le mot de passe.

Info :

selon le navigateur utilisé, cette sécurité est confirmée par un cadenas ou une clé ; vous pouvez avoir des informations la concernant en cliquant sur le cadenas ou la clé

Il se peut que votre navigateur indique que le certificat permettant cette sécurité n'est pas parfait. C'est normal, le certificat a 2 buts, nous n'en utilisons qu'un : le chiffrement. L'autre but est de garantir que le certificat est bien au nom du CNG. C'est plus long à obtenir, ce n'est pas encore en place et cela n'a guère d'importance.

Il est donc normal, suivant le navigateur, d'avoir à confirmer/enregistrer « une exception » ou à « confirmer » que l'on souhaite poursuivre.

Quant à votre mot de passe, il est crypté avant d'être stocké dans la base, même le CNG ne peut en prendre connaissance. Si vous l'avez perdu, il est impossible de le retrouver.

PHARMACIE 2011 : l'accès au site web

Voici ce qui peut se passer avec Firefox



 **Cette connexion n'est pas certifiée**

Vous avez demandé à Firefox de se connecter de manière sécurisée à **www.cngsante.fr**, mais nous ne pouvons pas confirmer que votre connexion est sécurisée.

Normalement, lorsque vous essayez de vous connecter de manière sécurisée, les sites présentent une identification certifiée pour prouver que vous vous trouvez à la bonne adresse. Cependant, l'identité de ce site ne peut pas être vérifiée.

Que dois-je faire ?

Si vous vous connectez habituellement à ce site s... ut signifier que quelqu'un essaie d'usurper l'identité de ce site et

[Sortir d'ici !](#)

- ▶ **Détails techniques**
- ▼ **Je comprends les risques**

Si vous comprenez ce qui se passe, vous pouvez indiquer à Firefox de commencer à faire confiance à l'identification de ce site. **Même si vous avez confiance en ce site, cette erreur pourrait signifier que quelqu'un est en train de pirater votre connexion.**

N'ajoutez pas d'exception à moins que vous ne connaissiez une bonne raison pour laquelle ce site n'utilise pas d'identification certifiée.

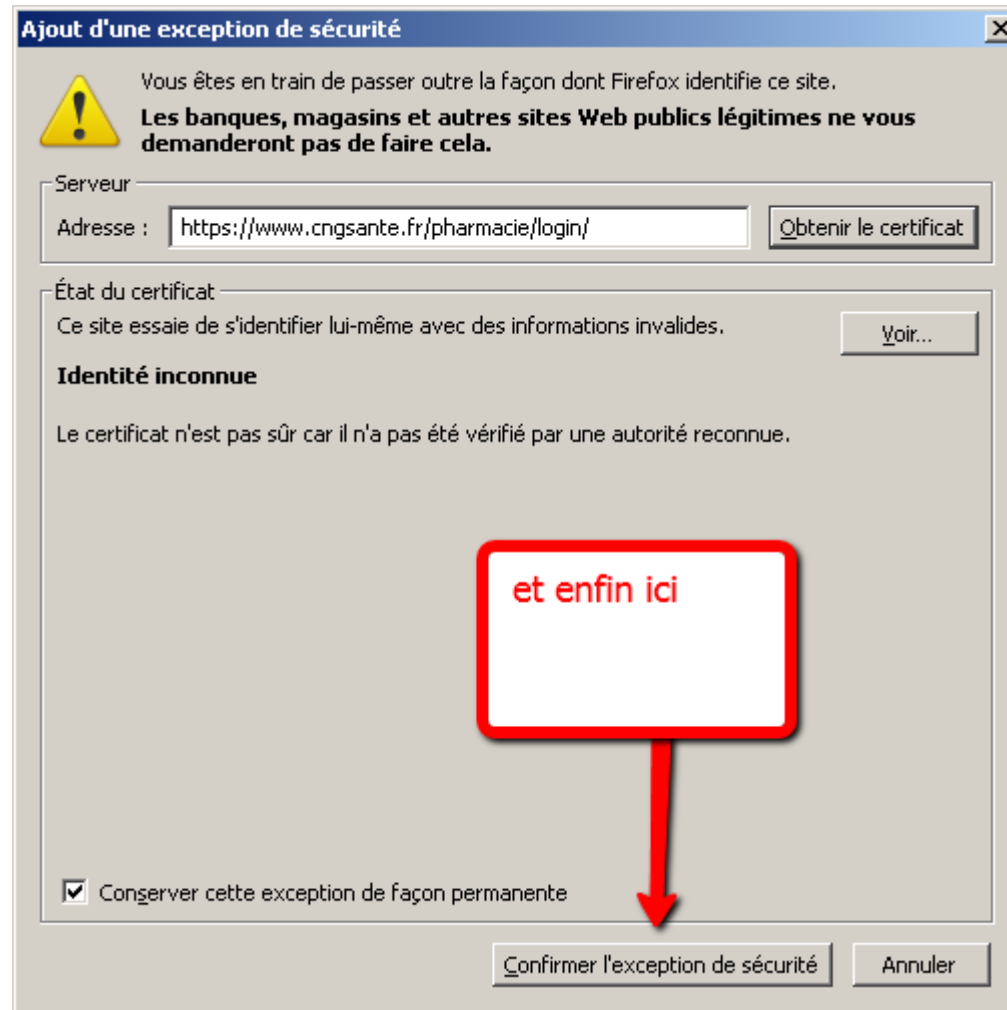
[Ajouter une exception...](#)

cliquez ici

puis ici

PHARMACIE 2011 : l'accès au site web

Voici ce qui peut se passer avec Firefox



PHARMACIE 2011 : l'accès au site web

Voici comment la sécurité apparaît suivant les navigateurs, un clic sur la zone pointée et le navigateur vous donne des informations sur la sécurité.



PHARMACIE 2011 : états du site

le site est disponible 24*7 et peut être dans un des états suivants :

- il **ne répond pas** : votre navigateur indique qu'il ne peut joindre le site. Attendez quelques minutes, il se peut que le site soit en fin de maintenance et va redémarrer, il y a alors quelques minutes d'indisponibilité. Si au bout de 30 mn le site est toujours inaccessible, il y a peut-être des informations sur le site officiel du CNG :

<http://www.cng.sante.fr/Concours-donnant-acces-au-3eme.html>

- il **est en maintenance** : c'est indiqué en clair sur la page, il n'est pas possible de s'y connecter, revenez plus tard, cela arrive quand il faut importer les rangs de classement, procéder à des exports pour les ARS ...
- il **permet la saisie des vœux** : c'est clair, vous pouvez saisir au maximum 21 vœux (3 spécialités dans 7 subdivisions)

PHARMACIE 2011 : généralités

- Les date et heure d'affichage de la page figurent en haut des pages
- le bandeau vert « Procédure ... » est cliquable et mène directement à la section du site officiel du CNG concernant les actualités et textes réglementaires.
- les liens en vert sont génériques dans le sens où ils ne concernent pas votre dossier mais permettent d'accéder à des informations concernant le site
- un texte en bleu explique dans quel état est le site
- la page se met à jour toutes les minutes de façon à afficher l'état le plus récent du site
- concernant la sécurité et les fausses manipulations, le site fonctionne avec des jetons uniques pour chaque transaction/étudiant garantissant cette sécurité et vous déconnectant en cas de double/fausse manipulation.

mercredi 17 août 2011 à 13:52:16

horodatage sur toutes les pages

2 liens intéressants

Le site permet la saisie des vœux avec simulation

état du site

cliquez sur ce bandeau pour les textes officiels

vous ne pouvez vous connecter que d'une seule fenêtre
si vous étiez déjà connecté depuis une autre fenêtre
vous seriez déconnecté de cette dernière

au bout de 5 essais infructueux, il faudra attendre 1 minute entre chaque essai

il n'y a pas de déconnexion pour inactivité
une fois connecté vous pourrez laisser la fenêtre ouverte 24h/24h
en contrepartie, vous penserez à cliquer sur le bouton "déconnexion"

plusieurs étudiants peuvent utiliser le même ordinateur
chacun travaille dans sa fenêtre/onglet

cliquez sur ce bouton vert la toute 1ère fois pour définir votre mot de passe

J'ai déjà un mot de passe
en minuscule ou en majuscule, aucune importance

Adresse mail

Mot de passe

Accéder

le mode d'emploi que vous lisez

1ère connexion ou changement ou perte
je veux définir mon mot de passe / adresse mél / question-réponse secrète

survolez le lien pour connaître l'adresse mél, pour ceux qui n'ont pas de courrielleur et qui vont devoir taper l'adresse

informations techniques sans intérêt pour vous

mode d'emploi - à la moindre interrogation cliquez ici pour envoyer un email ou appelez le 01 2 70 00 00
qos 0 - action 0 - email 0 - information - **garbage** - bilan - calendrier - **abonnement** - flush

PHARMACIE 2011 : la toute 1^{ère} fois

Etant donné le peu d'informations dont nous disposons pour vous reconnaître (qui plus est sont éventuellement faciles à trouver), vous ne pourrez définir votre adresse mél et mot de passe qu'une seule fois scellant ainsi votre adresse mél et votre mot de passe.

Ensuite si vous souhaitez les modifier il faudra contacter le CNG (téléphone et adresse mél en bas de chaque page du site)


J'ai déjà un mot de passe
en minuscule ou en majuscule, aucune importance

Adresse mail

Mot de passe

Accéder

1^{ère} connexion ou changement ou perte
je veux définir mon mot de passe / adresse mél / question-réponse secrète



PHARMACIE 2011 : la toute 1^{ère} fois

Il vous est alors demandé quelques informations vous concernant, informations que nous connaissons car l'Enseignement Supérieur nous les a transmises.

Si la vérification est correcte, vous en serez averti et un courriel vous sera envoyé **immédiatement**, il contient un lien sur lequel il faudra cliquer pour avoir accès à une page afin de choisir votre mot de passe.

Pour obtenir un mot de passe,
il faut d'abord vous faire reconnaître
en donnant 4 informations vous concernant.

en minuscule ou en majuscule
avec ou sans tiret, apostrophe, guillemet ...
cela est sans importance

Nom
de naissance ou usuel

Prénom
un de vos prénoms

Date de naissance
de préférence jj/mm/aaaa

Commune de naissance

Donnez une **adresse mél** afin de
recevoir un mél d'authentification
cette adresse sera votre **identifiant**



PHARMACIE 2011 : la toute 1^{ère} fois

Vous pouvez recommencer ce processus (clic sur le bouton « je veux définir... », répondre au questionnaire puis « valider ») autant de fois que vous le voulez et quand vous le voulez. Il n'y a pas de limite tant que vous n'avez pas défini le mot de passe.

Bien sûr, en conséquence, vous recevrez autant de courriels, seul le dernier contient un lien valide, le lien indiqué dans les précédents courriels est automatiquement périmé.

Autant les 4 informations qui vous sont demandées seront comparées à ce que nous connaissons de vous, autant l'adresse mél que vous allez donner pourra être nouvelle et deviendra :

- celle à laquelle le courriel d'authentification sera envoyé immédiatement (vérifiez la boîte à spam si vous ne recevez rien et recommencez si vous n'avez rien reçu au bout de 10 minutes, vous vous êtes peut-être trompé dans l'adresse mél)
- votre identifiant de connexion

Le site attend que vous cliquiez sur le lien dans le courriel et que vous choisissiez un mot de passe.

PHARMACIE 2011 : la toute 1^{ère} fois

Une fois votre mot de passe défini, plus personne ne peut le modifier ; votre adresse mél non plus, si bien que vous êtes sûr(e) que votre identité n'est pas usurpée.

Pour obtenir un mot de passe,
il faut d'abord vous faire reconnaître
en donnant 4 informations vous concernant.

en minuscule ou en majuscule
avec ou sans tiret, apostrophe, guillemet ...
cela est sans importance

Nom
de naissance ou usuel

vous avez déjà défini

Prénom
un de vos prénoms

votre adresse mél/mot de passe

Date de naissance
de préférence jj/mm/aaaa

pour les modifier

Commune de naissance

il faut appeler le CNG

Donnez une **adresse mél** afin de
recevoir un mél d'authentification
cette adresse sera votre **identifiant**

Valider Annuler

PHARMACIE 2011 : la toute 1^{ère} fois

Mais avant, pour le définir, il faut aller chercher le courriel qui vous a été envoyé (encore une fois : regardez dans la boîte à spam)

c'est clair !

un email a été envoyé à bruno.lix@gmail.com avec un lien pour choisir un mot de passe
merci de surveiller cette boîte mël et la boîte à spam aussi

1^{ère} connexion ou changement ou perte

je veux définir mon mot de passe / adresse mël / question-réponse secrète

J'ai déjà un mot de passe
en minuscule ou en majuscule, aucune importance

Adresse mail

Mot de passe

Des instructions vous attendent dans votre boîte mël afin de définir votre mot de passe.
Pensez aussi à regarder dans votre boîte à spam.
Si vous avez perdu l'email vous pouvez toujours cliquer à nouveau sur 'je veux définir ...'

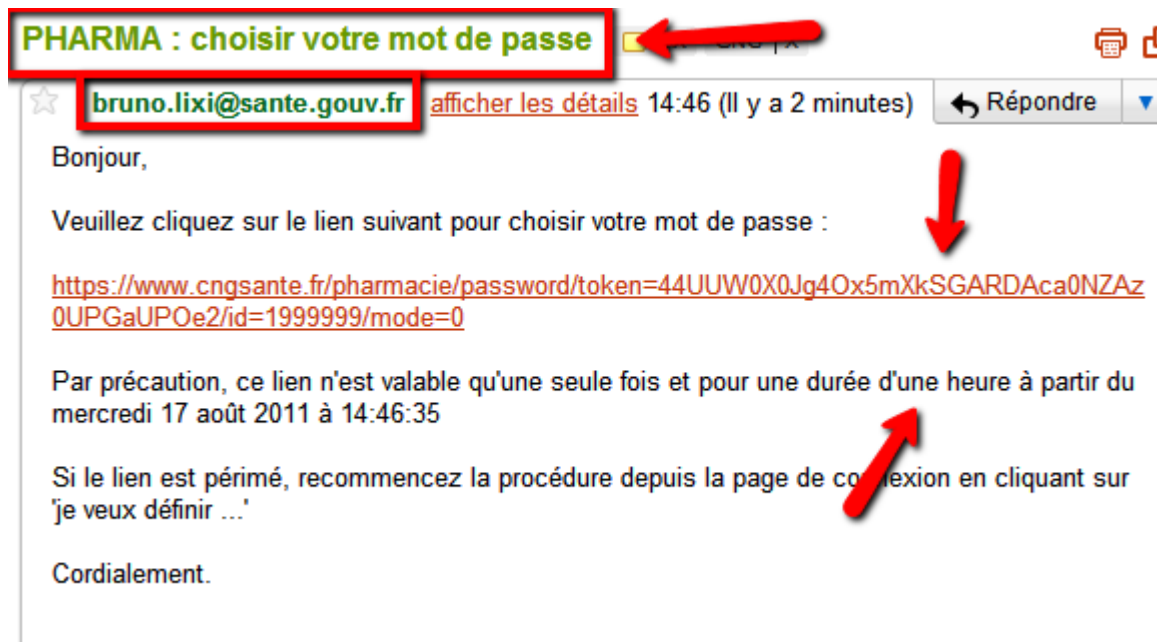
et si on insiste, c'est encore plus clair

ou perte

question-réponse secrète

PHARMACIE 2011 : la toute 1^{ère} fois

Voici le courriel tel qu'il vous arrive. Pensez à mettre l'émetteur dans votre liste blanche, ça évitera aux prochains courriels de tomber dans les indésirables



PHARMACIE 2011 : la toute 1^{ère} fois

Vous avez cliqué sur le lien dans le courriel, le site ouvre alors une page pour vous laisser choisir votre mot de passe qui doit être long d'au moins 6 lettres/chiffres

Info :

*avec 6 lettres/chiffres, comme le site attend 1 minute entre chaque essai
une fois 5 essais épuisés, il faut 1,5 million de jours pour essayer toutes les
combinaisons*

Vous allez choisir un mot de passe
qui ne doit contenir que des chiffres et des lettres
longueur minimale : 6 caractères

en minuscule ou en majuscule, cela n'a pas d'importance

le mot de passe de votre choix

à nouveau pour confirmer

PHARMACIE 2011 : l'état civil

Vos informations personnelles vous sont ensuite présentées ; vous pourrez y revenir à tout moment par le bouton « données personnelles » que vous verrez sur l'écran principal de vos choix.

L'état civil est extrêmement important à vérifier et à corriger car les facts nous transmettent des données pas toujours parfaites.

Nom d'usage, d'époux, d'épouse, accents, majuscules, tirets ... soyez très vigilants à ce que les données soient correctes car le Journal Officiel peut refuser toute la publication pour une simple coquille et cette publication prendra alors des semaines de retard.

Vous avez une grande latitude dans ces modifications, néanmoins par sécurité tout n'est pas permis, dans ce cas un message vous le précisera, envoyez un courriel au CNG pour faire effectuer la modification.

La date de naissance n'est pas modifiable par vous.

Procédure de choix en ligne des postes d'internat en pharmacie

M. **Lixi** (Bruno, Gérard, Pierre) époux **Trolez**, né le 15 octobre 1959 à Neuilly
je ne suis pas classé au NORD
je suis classé 999 au SUD
la question secrète a été définie le mercredi 17 août 2011 à 15:18:13
[précédente connexion le jeudi 18 août 2011 à 08:43:11]

Vous allez confirmer les informations vous concernant
ces informations sont utiles pour le JO et l'ARS

pour changer d'adresse mél
retournez sur la page de connexion et cliquez sur le bouton 'je veux définir ...'

Enregistrer mes modifications puis aller aux vœux Déconnexion

Téléphone mobile

Téléphone fixe

vous ne pouvez pas changer vos noms à ce point
contactez le CNG par les moyens indiqués tout en bas

Civilité

Nom de naissance

Epoux/Epouse/Usage

Nom d'Epoux/Epouse/Usage

Prénom 1

Prénom 2

Prénom 3

tentative de raccourcissement
du 2ème nom

PHARMACIE 2011 : l'état civil

mercredi 17 août 2011 à 14:53:15

Procédure de choix en ligne des postes d'internat en pharmacie

état civil tel
qu'il paraîtra au
Journal Officiel

M. **Lixi** (Bruno) né le 15 octobre 1959 neuilly

je suis classé 999 au SUD
vous n'avez pas encore défini la question/réponse secrète
[jamais connecté auparavant]

la commune est à
titre informatif

Vous allez confirmer les informations vous concernant
ces informations sont utiles pour le JO et l'ARS.

pour changer d'adresse mél
retournez sur la page de connexion et cliquez sur le bouton 'je veux définir ...'

Enregistrer mes modifications puis aller aux vœux Déconnexion

champs pour
modifier votre
état civil

Téléphone mobile

Téléphone fixe

Civilité

Nom de naissance

Epoux/Epouse/Usage

Nom d'Epoux/Epouse/Usage

Prénom 1

Prénom 2

Prénom 3

PHARMACIE 2011 : les données personnelles

Les autres informations sont utiles.

Pensez aussi à définir la question/réponse secrète, le CNG peut vous la poser pour être sûr que c'est vous.

CLIQUEZ SUR « ENREGISTRER » !

Adresse	<input type="text"/>
Adresse	<input type="text"/>
Adresse	<input type="text"/>
Code postal	<input type="text"/>
Ville	<input type="text"/>
Pays	<input type="text"/>

**vous n'avez pas encore défini la question/réponse secrète
une fois définie, elle ne sera plus affichée par sécurité**

Question secrète	<input type="text" value="Prénom de votre ami(e)"/>
Réponse secrète	<input type="text"/>

Enregistrer mes modifications puis aller aux vœux	Déconnexion
---	-----------------------------

PHARMACIE 2011 : la saisie des vœux

Voici l'écran principal, il vous rappelle votre état civil et la commune de naissance

Il vous rappelle vos rangs de classement, vous permet de procéder à une « déconnexion »

Vous pouvez modifier vos « données personnelles » (état civil, adresse, téléphone, question secrète)

« mouvements » « mouvements détaillés » vous montrent les photographies des opérations que vous avez menées sur vos vœux

« actions » vous montre l'historique des autres actions

« mettre cette page à jour » vous permet de rafraîchir la page car Ctrl R ou F5 peuvent vous déconnecter

mercredi 17 août 2011 à 16:30:21

Procédure de choix en ligne des postes d'internat en pharmacie **DEV**

M. **Lixi** (Bruno, Gérard, Pierre), épouse **Tropez**, né le 15 octobre 1959 à neully.
je suis classé 301 au NORD
je suis classé 201 au SUD

la question secrète a été définie le mercredi 17 août 2011 à 16:29:32
[précédente connexion le mercredi 17 août 2011 à 16:28:06]

[le calendrier 2011](#) [les infos du site](#)

[postes restants après le passage de tous les étudiants](#) [bilan](#)

vous pouvez imprimer cette page par le menu de ce navigateur : "Fichier" puis "Imprimer..."

[données personnelles](#) [déconnexion](#)

[mouvements](#) [mouvements détaillés](#) [actions](#) [mettre cette page à jour](#)

en n° 1	Subdivision ...	Spécialité ...	Ajouter un vœu
ajout n° 1 en zone Sud : Sud / Biologie médicale suite au calcul du mercredi 17 août 2011 à 16:27:26 le vœu n° 1 zone Sud : Sud en Biologie médicale permettra d'être affecté			
1	20 / 20	zone Sud : Sud	Biologie médicale supprimer
2	42 / 42	zone Nord : Nord Est	Pharmacie supprimer
3	voir / 8	zone Nord : Nord Est	Innov. Pharm. & Rech. supprimer

cliquez sur une cellule de la 2ème colonne pour voir où sont les postes

[mode d'emploi](#) - à la moindre interrogation [cliquez ici pour envoyer un email](#) ou appelez le 01 77 35 61 74

PHARMACIE 2011 : la saisie des vœux

Le lien « postes restants ... » vous donne l'écran suivant

Les cases blanches sont les postes disponibles

Les cases bleues sont les postes initialement offerts

Survolez une case blanche pour un rappel (le survol ne fonctionne pas avec Internet Explorer, cliquez plutôt dans la case)

Un clic dans une case blanche ouvre une nouvelle fenêtre avec le détail des affecté(e)s dans cette subdivision/spécialité (voir page suivante)

Le calcul ne s'effectue que si un étudiant a modifié un de ses choix

Le CNG ne s'occupe que de l'affectation par subdivision, c'est l'ARS qui s'occupera de l'affectation par ville.

mercredi 17 août 2011 à 16:35:30

reste après le calcul du me 17 août 16:30:42	Pharmacie			Σ
	PH	IP	BM	
Ile de France				
	57	10	31	98
Nord Est	17	3		20
	42	8	19	69
Nord Ouest	13	5		18
	45	9	20	74
Rhône Alpes Auvergne				
	47	5	19	71
Ouest		1		1
	37	3	21	61
Sud				
	52	7	20	79
Sud Ouest		2		2
	40	8	15	63
15682 millisecondes 120 itérations	30	11		41
	320	50	145	515

Tableau des Spécialités		
PH	Pharmacie	Pharmacie
IP	Pharmacie	Innov. Pharm. & Rech.
BM	Pharmacie	Biologie médicale

PHARMACIE 2011 : la saisie des vœux

Le lien « bilan » vous donne l'écran suivant

Cliquer sur une case de la colonne de droite donne un détail (image de droite)

mercredi 17 août 2011 à 16:38:16

suite au calcul du mercredi 17 août 2011 à 16:30:42 en 120 itérations

654 = 653 étudiants + 1 testeurs

474 avec affectation

180 sans affectation

vous pouvez copier-coller cette page dans un tableur ou sauvegarder cette page pour l'ouvrir dans un tableur

vous pouvez cliquer sur la dernière colonne pour avoir un détail

Nord liste principale : 1 → 241

Sud liste principale : 1 → 274

Etat	Etudiant	Vœu	Rang	Subdivision	Discipline	Offre	SubD
simulé	Sud 1 (nord 2)	1	1/20	zone Sud : Sud	Biologie médicale	20	[106103]
simulé	Sud 3 (nord 6)	1	2/20	zone Sud : Sud	Biologie médicale	20	[106103]
simulé	Nord 4 (sud 14)	1	1/31	zone Nord : Ile de France	Biologie médicale	31	[101103]
simulé	Sud 6 (nord 114)	1	3/20	zone Sud : Sud	Biologie médicale	20	[106103]
simulé	Sud 7 (nord 3)	1	1/19	zone Sud : Rhône Alpes Auvergne	Biologie médicale	19	[104103]
simulé	Nord 8 (sud 16)	1	2/31	zone Nord : Ile de France	Biologie médicale	31	[101103]
simulé	Nord 9 (sud 18)	1	1/57	zone Nord : Ile de France	Pharmacie	57	[101101]
simulé	Sud 9 (nord 38)	1	1/15	zone Sud : Sud Ouest	Biologie médicale	15	[107103]
simulé	Sud 10 (nord 37)	1	4/20	zone Sud : Sud	Biologie médicale	20	[106103]
simulé	Sud 11 (nord 5)	1	2/19	zone Sud : Rhône Alpes Auvergne	Biologie médicale	19	[104103]
simulé	Sud 12 (nord 49)	1	2/15	zone Sud : Sud Ouest	Biologie médicale	15	[107103]
simulé	Nord 13 (sud 126)	1	3/31	zone Nord : Ile de France	Biologie médicale	31	[101103]

Son vœu n°8 veut dire que l'étudiant a fait plusieurs vœux,

les 7 premiers ne donnent aucune affectation, le 8^{ème} donne une affectation

Jetez toujours un œil sur « suite au calcul du ... »

zone Sud : Sud

Pharmacie

aucun coordonnateur à afficher

offre = 52 postes

suite au calcul du mercredi 17 août 2011 à 16:30:42

poste	état	étudiant classé Sud	son vœu n°
1	simulé	Sud 138 (nord 359)	8
2	simulé	Sud 145 (nord 445)	8
3	simulé	Sud 159 (nord 298)	5
4	simulé	Sud 189 (nord 225)	8
5	simulé	Sud 200 (nord 334)	1
6	simulé	Sud 217 (nord 178)	8
7	simulé	Sud 220 (nord 0)	1
8	simulé	Sud 223 (nord 164)	1
9	simulé	Sud 248 (nord 0)	2

PHARMACIE 2011 : la saisie des vœux

Pour ajouter un vœu, positionnez les 3 listes déroulantes et cliquez sur « ajouter un vœu »

Un message en rouge vous indiquera comment l'opération s'est déroulée

Le message en vert, immédiatement montré, est à prendre avec précaution car le recalcul n'interviendra que dans la minute.

La case bleue indique le vœu qui vous affecte. Cela change en fonction des modifications des autres étudiants.

Le mot « épuisé » indiquerait que le vœu n'est pas accessible, « inutile » que le vœu est inutile puisque vous n'êtes pas classé dans la zone, « voir » qu'il serait possible

Cliquer sur une case donne le même affichage que le détail de la page précédente

en n° 3	zone Sud : Ouest	Innov. Pharm. & Rech.	Ajouter un vœu	
suite au calcul du mercredi 17 août 2011 à 16:49:55				
le vœu n° 3 zone Sud : Ouest en Innov. Pharm. & Rech. permettra d'être affecté				
1	voir / 20	zone Sud : Sud	Biologie médicale	supprimer
2	voir / 45	zone Nord : Nord Ouest	Pharmacie	supprimer
3	3 / 3	zone Sud : Ouest	Innov. Pharm. & Rech.	supprimer
4	voir / 21	zone Sud : Ouest	Biologie médicale	supprimer
5	voir / 42	zone Nord : Nord Est	Pharmacie	supprimer
6	voir / 8	zone Nord : Nord Est	Innov. Pharm. & Rech.	supprimer

cliquez sur une cellule de la 2ème colonne pour voir où sont les postes

en n° 1	Subdivision ...	Spécialité ...	Ajouter un vœu	
pas assez de vœux pour une affectation				
1	inutile	zone Nord : Nord Est	Innov. Pharm. & Rech.	supprimer

cliquez sur une cellule de la 2ème colonne pour voir où sont les postes

PHARMACIE 2011 : la saisie des vœux

Ici, malgré les vœux au sud, le classement ne permet que le 2^{ème} vœu au nord, tous les vœux au sud sont donc à « voir »

Le 1^{er} vœu au nord étant impossible (épuisé) pour ce classement au nord, seul le 2^{ème} est possible, les suivants sont à « voir » (voire à « voire ») car possible

Le calcul d'affectation est horriblement compliqué et doit s'y reprendre plusieurs centaines de fois pour y arriver (d'où les « 120 itérations » que vous voyez dans le récapitulatif)

/ 19 /21 indiquent l'offre initiale

20/20 indique que vous avez le dernier des 20 postes offerts

en n° 1	Subdivision ...	Spécialité ...	Ajouter un vœu	
suite au calcul du mercredi 17 août 2011 à 17:01:07 le vœu n° 6 zone Nord : Nord Ouest en Biologie médicale permettra d'être affecté				
1	voir / 21	zone Sud : Ouest	Biologie médicale	supprimer
2	voir / 19	zone Sud : Rhône Alpes Auvergne	Biologie médicale	supprimer
3	voir / 20	zone Sud : Sud	Biologie médicale	supprimer
4	voir / 15	zone Sud : Sud Ouest	Biologie médicale	supprimer
5	épuisé / 31	zone Nord : Ile de France	Biologie médicale	supprimer
6	20 / 20	zone Nord : Nord Ouest	Biologie médicale	supprimer
7	voir / 19	zone Nord : Nord Est	Biologie médicale	supprimer
8	voir / 57	zone Nord : Ile de France	Pharmacie	supprimer
9	voir / 37	zone Sud : Ouest	Pharmacie	supprimer

PHARMACIE 2011 : le définitif

Le 22 septembre à minuit, les modifications seront rendues impossibles et un dernier calcul aura lieu qui donnera les affectations définitives.

2 boutons apparaîtront dans votre dossier alors pour vous permettre d' « accepter » ou de « refuser » le poste proposé.

Ce qu'il adviendra des postes refusés n'est pas encore défini.

PHARMACIE 2011

QUESTIONS ?

Envoyez un email à isabelle.leroy@sante.gouv.fr ou à bruno.lixi@sante.gouv.fr

Consultez <http://www.cng.sante.fr/Concours-donnant-acces-au-3eme.html>

Merci de votre attention